

# Usisivač za bazen na baterije - WANDA

## Specifikacije

Motor : 12 Volti DC

Baterija: Zahteva 8 x 1.5V AA (Nisu uključene).

Operativna temperatura: 41°F do 104°F (+ 5°C do + 40°C)

Maksimalna dužina: 1.90m (6.25 ft).

## UPOZORENJE!

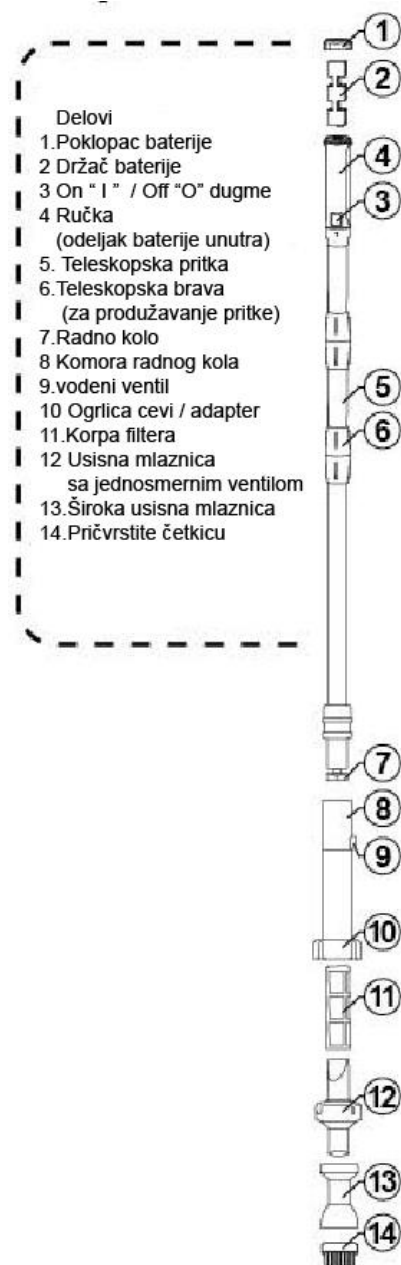
- OVO NIJE IGRAČKA. DRŽATI DECU PODALJE OD OVOG PROIZVODA I NJEGOVIH DELOVA.
- Ovaj usisivač stvara usisavanje. Držite kosu, labavu odeću, prste i sve delove tela dalje od mlaznice.
- Nikad ne koristite ovu metlu kad je osoba u vodi
- Nikada ne pokušavajte da odvrnete i rastavite uređaj iz bilo kog razloga.

## OPREZ

- Ova metla je dizajnirana samo za podvodnu upotrebu. NE pokušavajte da koristite ovu metlu za čišćenje bilo čega osim vašeg bazena. Mora biti potopljena u vodu preko ispusta vode.
- NE koristite ovu metlu van vode. Može oštetiti motor.
- NEMOJTE koristiti usisivač ili mlaznicu u akrilnim spa centrima, jer to može oštetiti njihovu površinu.
- NE ubacite bilo koji predmet u otvor za vodu
- NE ostavljajte metlu u kada nije u upotrebi.
- NE pritiskati filter na koricu filtera
- NIKADA ne potapajte ručku u vodu.
- NIKADA ne koristite metlu bez filter korpe na svom mestu.
- NIKADA ne blokirajte ventil za vodu kada je u upotrebi.

## Delovi

1. Poklopac baterije
2. Držač baterije
3. On " I " / Off "O" dugme
4. Ručka (odeljak baterije unutra)
5. Teleskopska pritka
6. Teleskopska brava (za produžavanje pritke)
7. Radno kolo
8. Komora radnog kola
9. vodeni ventil
10. Ogrlica cevi / adapter
11. Korpa filtera
12. Usisna mlaznica sa jednosmernim ventilom
13. Široka usisna mlaznica
14. Pričvrstite četkicu

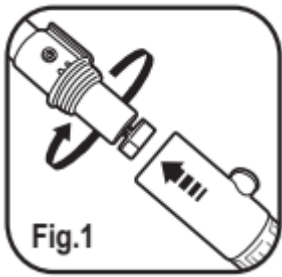


## Postavljanje usisivač metle

### *Sklapanje radnog kola*

**PAŽLJIVO** odbacite kartonsku foliju oko radnog kola. Ne pokušavajte direktno da izvlačite oplatu direktno, već ga iseite i odmotajte. Svaka šteta na radnom kola može prouzrokovati nepravilno funkcionisanje.

Čvrsto pričvrstite komoru radnog kola na konektor sa navojem kako je prikazano. (Slika. 1)

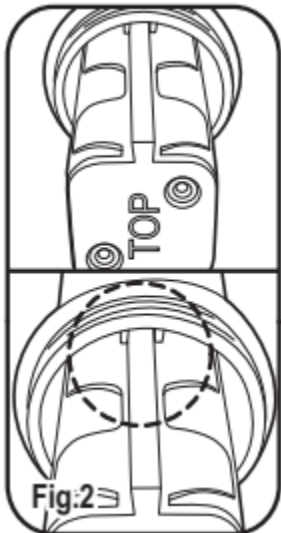


### *Sklapanje baterije*

Odvrnite poklopac baterije i izvadite držač baterije.

Stavite 8 AA baterija u držač baterija u skladu sa polaritetom označenim na njemu.

Poravnajte rebra i gurnite držač baterije u odeljak sa oznakom "TOP" okrenutim ka spolja kao što je prikazano. (Slika 2)



Zavrните poklopac baterije čvrsto i sigurno. (Izbegavajte uklanjanje navojne opreme)

**OPREZ:** NE pritiskajte taster da biste uključili metlu dok se čistač ne potopi u vodu, a nivo vode je iznad ispusta vode

Upozorenje!
1. Uverite se da su baterije ispravno stavljene i sa pravilnim polaritetom
2. Nemojte mešati nove i iskorišćene baterije ili mešati baterije različitih tipova - uvek koristite baterije istog tipa kada ih menjate
3. Nemojte puniti baterije koje nisu punjive

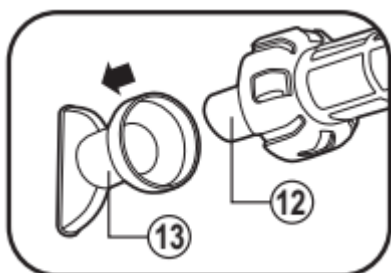
4. Uklonite prazne baterije iz uređaja
5. Priklučci za napajanje se ne smeju dovesti u kratak spoj
6. Bezbedno bacite baterije

### *Izbor dodataka*

Usisivačka metla dolazi sa različitim dodacima (usisna mlaznica, široka usisna mlaznica i četka) kako bi vam olakšali čišćenje prljavštine i ostataka.

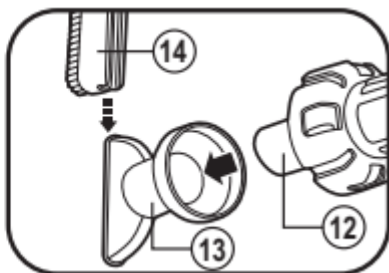
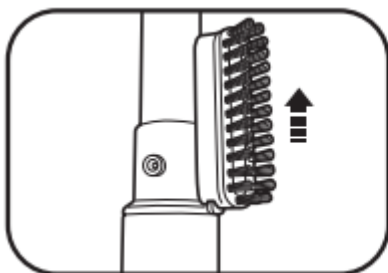
**- Koristite usisnu mlaznicu kako biste uklonili kamenčiće i veći otpad.**

Uklonite prethodno montiranu široku mlaznicu za usisavanje.



**- Koristite široku mlaznicu za usisavanje i četku da bi ste čistili i uklonili prljavštinu.**

Gurnite nastavak četke prema gore kako je prikazano na njegovom kućištu i potisnite u široku usisnu mlaznicu.



**OPREZ:** NEMOJTE koristiti usisivač ili mlaznicu u akrilnim spa centrima, jer to može oštetiti njihovu površinu.

### **Čišćenje bazena**

Stavite metlu u vodu i vodite računa da je nivo vode iznad odvoda vode. Možete podesiti dužinu metle tako što ćete odvrtati bravu šipke da oslobodite njen vrh, a zatim ga podesite na željenu dužinu prema veličini bazena. Pričvrstite bravu šipke.

Pritisnite taster sa oznakom "I" da počnete usisavanje.

### **OPREZ:**

NIKADA ne potapajte ručku u vodu. U radu izbegavajte kontakt vode sa ručkom i dugmetom.

NIKADA ne koristite metlu bez filter korpe na mestu. Ovo može prouzrokovati trajno oštećenje radnog kola i motora.

## **Čišćenje filter korpe**

**UPOZORENJE!** Isključite metlu pre nego što nastavite sa sledećim koracima.

**NAPOMENA:** Voda se čuva unutar prozirne cevi i šipke nakon upotrebe. Da biste uklonili vodu, podignite metlu iz bazena sa mlaznicom okrenutom nadole da bi se voda iscurlila.

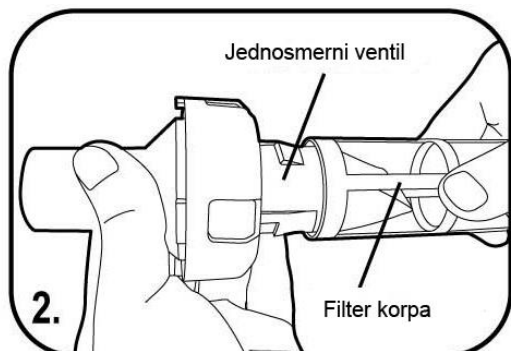
1. Izvucite usisnu mlaznicu u smeru kazaljke na satu ili suprotno od kazaljke na satu do pozicije oslobađanja, a zatim ga izvucite iz donjeg dela cevi.



Pozicija zaključavanja

Pozicija oslobađanja

2. Uхватite plastičnu površinu na osnovi korpe filtera (NE DIRAJTE MREŽU KORPE FILTERA). Okrenite korpu u suprotnom smeru kazaljke na satu dok ne osetite da se zaustavi, a zatim povucite da biste je uklonili



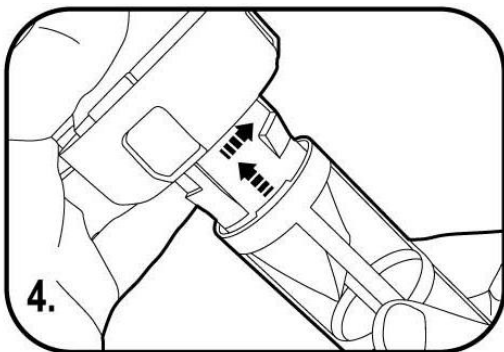
## Jednosmerni ventil

### Filter korpa

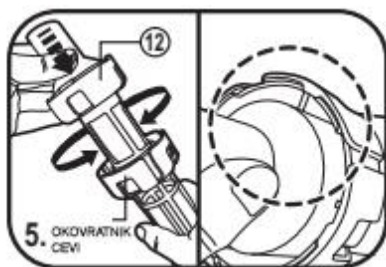
3. Isperite korpu filtera sa vodom kako biste uklonili bilo koje ostatke uhvaćene unutra.

4. Zamena korpe filtera sa usisnom mlaznicom.

Pronađite podignute zareze na unutrašnjoj strani korpe filtera. Poravnajte ih sa jezičcima na jednosmernom ventilu i potom ubacite korpicu filtera na jednosmerni ventil. Okrenite filter u smeru kazaljke na satu dok se ne zakači na svoje mesto.



5. Ubacite usisnu mlaznicu na ogrlicu cevi dok ne bude u položaju za zaključavanje kao što je prikazano (čućete zvuk "klik")



Okovratnik cevi

**NAKON UPOTREBE, UVEK ISCEDITE VODU IZ UREĐAJA TAKO ŠTO ĆETE UKLONITI DIZNU, DRŽATI GA VERTIKALNO I OSUŠITI PRE ODLAGANJA.**

**NEMOJTE OSTAVLJATI UREĐAJ U BAZENU KADA NIJE U UPOTREBI. NE SKLADIŠTITE POD DIREKTNIM SUNČEVIM ZRACIMA.**

**NE ČUVAJTE UREĐAJ NA OTVORENOM ILI NA MESTU GDE TEMPERATURA PADA ISPOD SMRZAVANJA.**

**UKLONITE BATERIJE I KUĆIŠTE KADA SE UREĐAJ NE KORISTI U ODREĐENOM PERIODU. UVEK DRŽITE KOMORU BATERIJE I ODELJAK SUVIM.**

## PROBLEMI

Ako je usisavanje metle slabo ili se zaustavlja:

- Proverite da li je prekidač uključen.
- Proverite da li su baterije prazne. Zamenite novim baterijama.

UPOZORENJE! Isključite metlu pre nego što nastavite sledeće:

- Proverite da li je korpa filtera puna otpadaka. Očistite po potrebi.
- Proverite da li je usisna mlaznica zapušena. Isključite napajanje i očistite je
- Ako je radno kolo zapušeno, proverite da li je metla isključena.

Izvadite baterije iz odeljka. Skinite korpu filtera i proverite da li ima rupa ili oštećenja (Zamenite ako je potrebno). Isperite ventil za vodu "9" sa vodom. Uklonite sve vidljive ostatke. Zamenite korpu filtera, delove, baterije i poklopac baterije. Postavite ventil vode pod vodu i uključite prekidač metle. **Ako i dalje ne možete ukloniti ostatke na ovaj način, odšrafite komoru radnog kola i pažljivo uklonite otpad, ne oštećujući radno kolo. NAPOMENA: Nikada ne povlačiti i uvijati radno kolo.**



### Environmental Programmes, WEEE European Directive



Please respect the European Union regulations and help to protect the environment.

Return non-working electrical equipment to a facility appointed by your municipality that properly recycles electrical and electronic equipment.

Do not dispose them in unsorted waste bins.

For items containing removable batteries, remove batteries before disposing of the product.